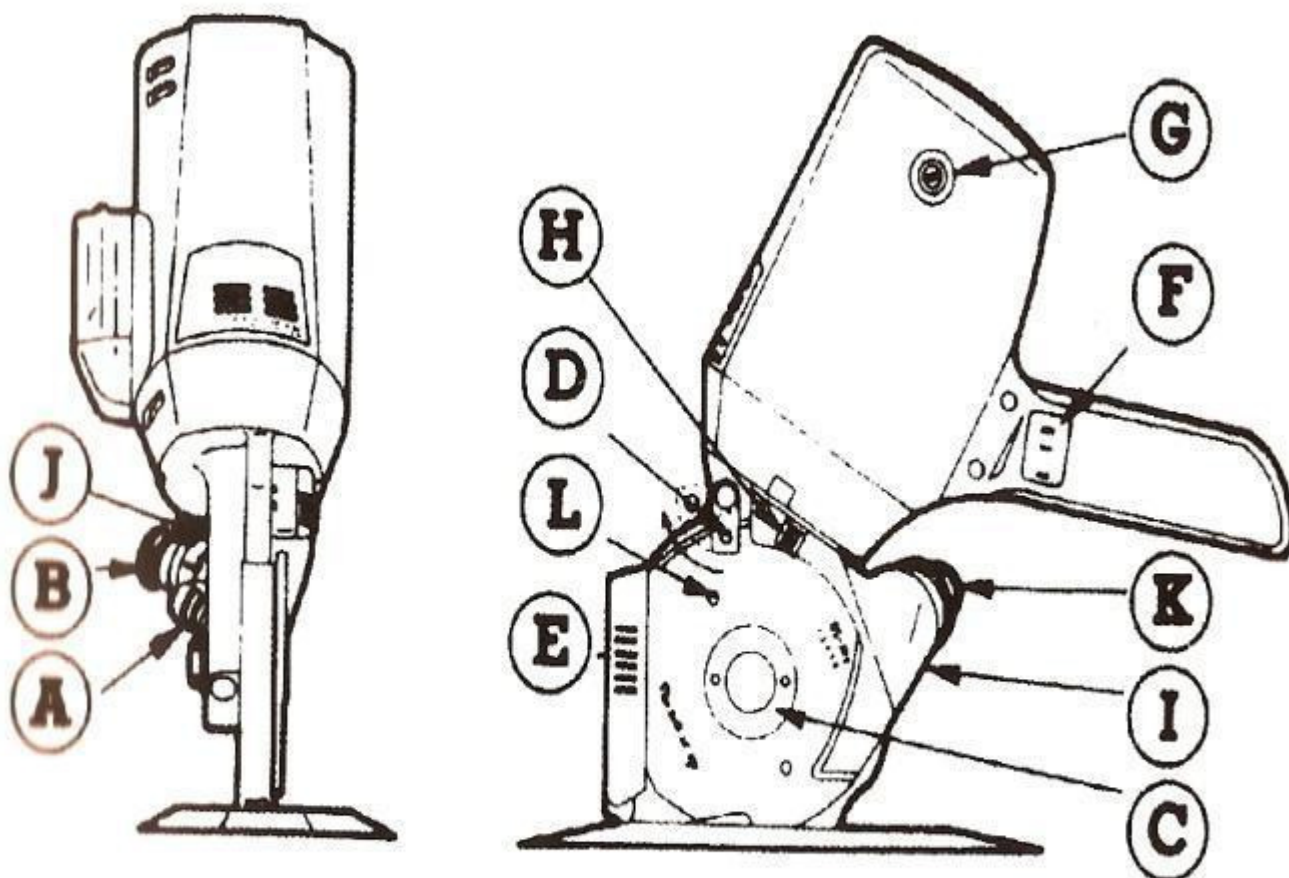
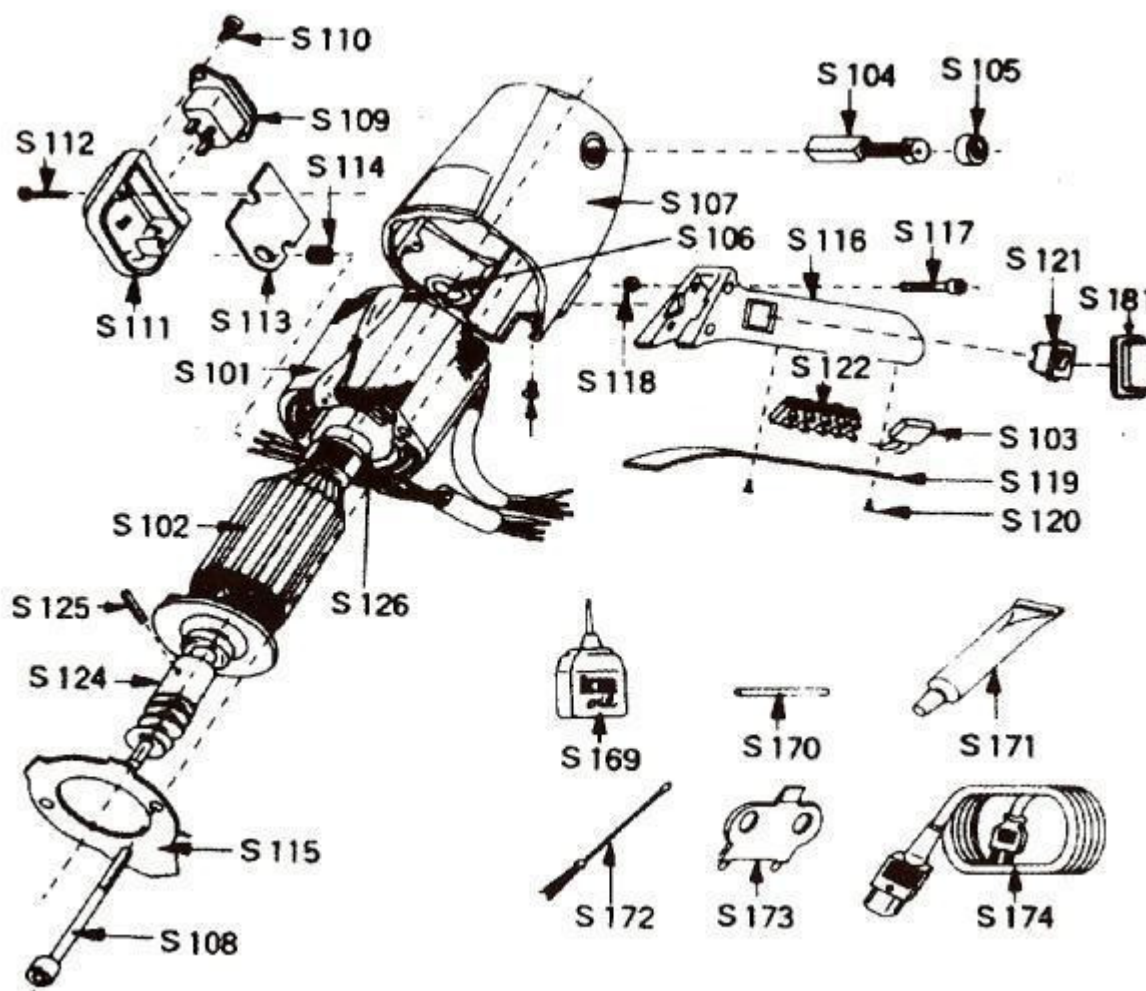


## Cuidados de Lubrificação e Operação



## Motor e acessórios de montagem



### **Outros acessórios padrão:**

Faca (S135) 1pc.

Escova de Carbono (S104) 1 set.

Rebolo (S150) 1 pc.

Lubrificador Knife feltro (S140) 1pc.

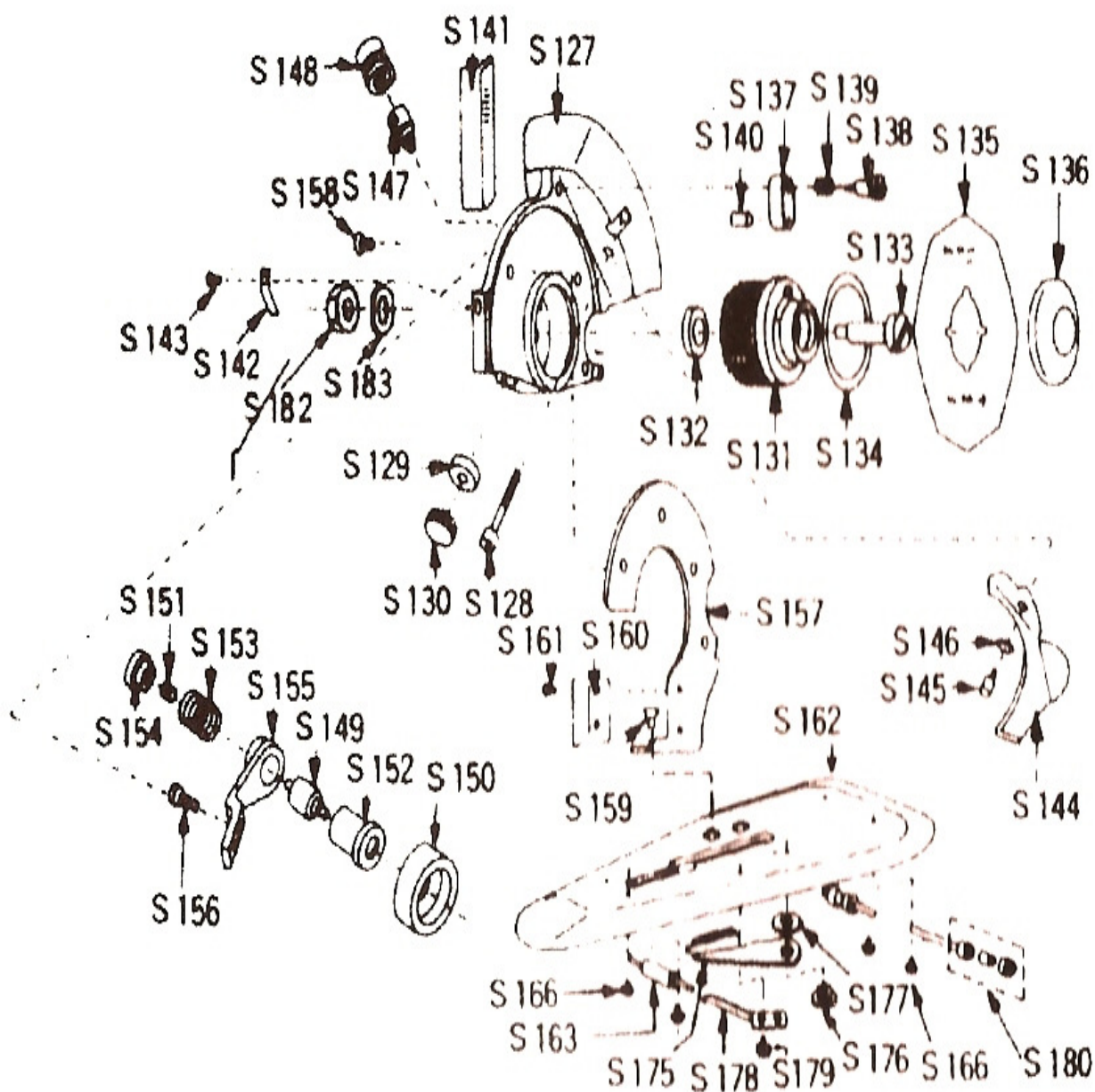
**LEMAQUI EQUIPAMENTOS INDUSTRIAIS.**

Fone (51) 3726.4252 Fax (51) 3714.4258

Av. Sete de setembro, 320/02 - CEP 95900-000 - Lajeado - RS

E-mail: [sac@lemaquicom.br](mailto:sac@lemaquicom.br) [WWW.lemaquicom.br](http://WWW.lemaquicom.br)

## Montagem Padrão da Base



- S-101 Estator
- S-102 Induzido
- S-103 Resistência de Velocidade
- S-104 Escova do motor
- S-105 Tampa da escova
- S-106 Arruela do Calço motor
- S-107 Capa do Motor
- S-108 Parafuso do estator
- S-109 Terminal elétrico
- S-110 Parafuso para Terminal elétrico
- S-111 Caixa do Terminal
- S-112 Parafuso para Caixa de Terminal
- S-113 Placa da caixa do terminal
- S-114 Bucha de borracha
- S-115 Placa dos parafusos do Estator
- S-116 Cabo
- S-117 Parafuso do cabo
- S-118 Porca do parafuso do Cabo
- S-119 Tampa do Cabo
- S-120 Parafuso da tampa do cabo
- S-121 Interruptor
- S-122 Terminal de ligação
- S-123 Parafuso para Terra
- S-124 Rosca sem fim do induzido
- S-125 Pino da rosca sem fim
- S-126 Rolamento do induzido
- S-127 Caixa da engrenagem
- S-128 Parafuso para Caixa da engrenagem
- S-129 Guia da Engrenagem
- S-130 Capa para Guia da engrenagem
- S-131 Engrenagem
- S-132 Arruela interna da engrenagem
- S-133 Parafuso da engrenagem
- S-134 Aro da engrenagem
- S-135 Disco de corte
- S-136 Porca do disco de corte
- S-137 Lubrificante do disco
- S-138 Parafuso do lubrificante
- S-139 Mola do lubrificante
- S-140 Filtro de óleo
- S-141 Protetor de Navalha
- S-142 Mola de pressão do protetor da navalha
- S-143 Parafuso da mola
- S-144 Placa do corte
- S-145 Parafuso da Placa
- S-146 Arruela da placa
- S-147 Reservatório de graxa
- S-148 Tampa para reservatório de graxa
- S-149 Eixo prendedor da pedra
- S-150 Pedra de afiação
- S-151 Parafuso
- S-152 Bucha do eixo prendedor da pedra
- S-153 Mola de pressão da pedra
- S-154 Porca
- S-155 Base da pedra
- S-156 Parafuso da base da pedra
- S-157 Standard
- S-158 Parafuso da caixa de engrenagem( externo)
- S-159 Parafuso da caixa de engrenagem (interno)
- S-160 Guia do disco
- S-161 Parafuso do guia da placa
- S-162 Base do cortador
- S-163 Rolete frontal
- S-164 Pino do rolete frontal
- S-165 Pino do rolete traseiro
- S-166 Parafuso dos roletes
- S-169 Almotolia
- S-170 Chave pino
- S-171 Graxa
- S-172 Chave de fenda
- S-173 Chave do disco
- S-174 Cabo elétrico
- S-175 Navalha inferior
- S-176 Parafuso na navalha inferior
- S-177 Arruela da navalha inferior
- S-178 Mola de pressão da navalha inferior
- S-179 Parafuso para mola de pressão
- S-180 Rolete traseiro
- S-181 Capa do interruptor
- S-182 Porca do parafuso da engrenagem
- S-183 Arruela para Parafuso faca Gear

# Manual de Instruções

Antes de cortar, ligar o cabo elétrico à máquina e afiar o disco empurrando a pedra em direção ao disco.

**CUIDADO** (Antes de realizar qualquer procedimento no equipamento, certificar-se de que o mesmo está com o cabo elétrico **DESLIGADO**)

## **A.** Engraxador

1. A cada 50 horas: Pressionar um pouco mais a tampa do reservatório de graxa, isto irá empurrar uma pequena quantidade de graxa para dentro da engrenagem.
2. Cada 150 horas: Retirar a tampa do reservatório de graxa e recarregar o reservatório.

## **B.** Lubrificação

Cada 10-20 horas: Colocar óleo na base lateral do disco, molhando o feltro até o óleo entrar em contato com a superfície do disco.

## **C.** Ajuste do afiador

À medida que a pedra for se desgastando é possível regular a posição da mesma aproximando-a do disco através dos parafusos da base da pedra. Até a posição onde a pedra tenha um bom contato com a navalha.

## **D.** Substituição do rebolo

\*Visualizar página do afiador: travar o eixo da pedra com a chave pino "peça número S-170", girar a peça até soltá-la. Prender a pedra nova da mesma forma.

## **E.** Substituição de faca

1. Retire o protetor de navalha [E] para cima.
2. Puxe a mola do lubrificador da faca [D] e girá-lo para cima.
3. Remover a placa de segurança [i] liberando a porca [H].
4. Remover a porca da faca [C], usando a chave S-173 [Se acaso o disco também girar junto com a porca, trave o disco utilizando a chave S-170].
5. Remover o disco
6. Certifique-se de que o disco está na posição correta. A face frontal do disco está marcada com o modelo.
7. Verifique a posição da pedra de afiação [K], após cada substituição do disco.

## **F.** Substituição das escovas

1. É natural que com o uso do equipamento as escovas se desgastem, portanto é necessário a substituição das mesmas assim que atingirem 5 mm. O uso demasiado das escovas menores que 5 mm pode causar danos ao motor.
2. Remover a tampa da escova, utilizando uma chave de fenda [G].
3. Sempre substituir as duas escovas, direita e esquerda simultaneamente.
4. Encaixe a nova escova no orifício quadrado cuidando para a parte metálica ficar para cima em contato com a base do porta escova.

## **Cuidado**

1. Para sua segurança manter o protetor do disco o mais baixo possível [E] enquanto a máquina não estiver em uso. Manter o protetor o mais próximo possível do local de corte.

## **ESPECIFICAÇÕES**

Tamanho do disco: 100mm

Forma do disco: Octógono \*

Capacidade de corte altura máxima: 25mm

## **LEMAQUI EQUIPAMENTOS INDUSTRIAIS.**

Fone (51) 3726.4252 Fax (51) 3714.4258

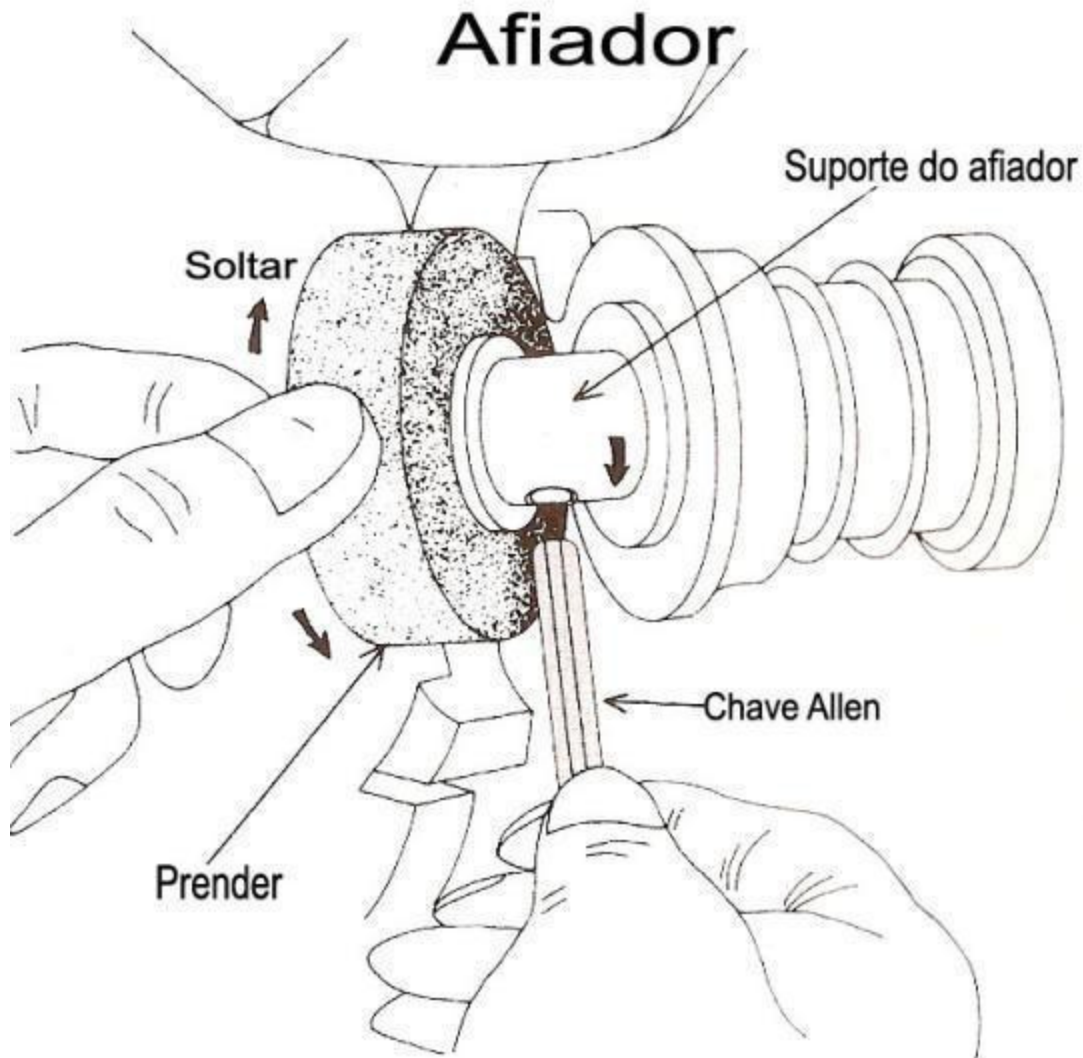
Av. Sete de setembro, 320/02 - CEP 95900-000 - Lajeado – RS

E-mail: [sac@lemaqui.com.br](mailto:sac@lemaqui.com.br) [WWW.lemaqui.com.br](http://WWW.lemaqui.com.br)



www.lemaqui.com.br  
**Lemaqui**  
Equipamentos industriais

**LEMAQUI EQUIPAMENTOS INDUSTRIAIS.**  
Fone (51) 3726.4252 Fax (51) 3714.4258  
Av. Sete de setembro, 320/02 - CEP 95900-000 - Lajeado - RS



## Guia para substituição do afiador

Segure a pedra com a mão. Trave o eixo da pedra com a chave pino S-170 e gire na indicação das setas. Remova-o e substitua-o por um novo. Regule os parafusos da base da pedra aproximando-o e aproximando-o do disco de acordo com a necessidade.

**LEMAQUI EQUIPAMENTOS INDUSTRIAIS.**  
Fone (51) 3726.4252 Fax (51) 3714.4258  
Av. Sete de setembro, 320/02 - CEP 95900-000 - Lajeado - RS  
E-mail: [sac@lemaqui.com.br](mailto:sac@lemaqui.com.br) [WWW.lemaqui.com.br](http://WWW.lemaqui.com.br)